

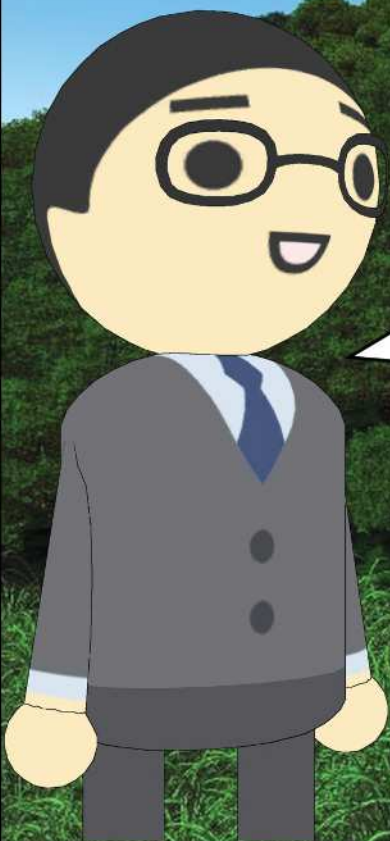


フタバ造園  
地盤改良スペシャリスト  
名倉裕一朗です。



ハイスピード工法は自然素材（砕石）を使用するため  
土壌汚染による周辺地域への悪影響は起こらないよ！  
二酸化炭素の排出も少ないため地球環境にも  
優しいんだ。

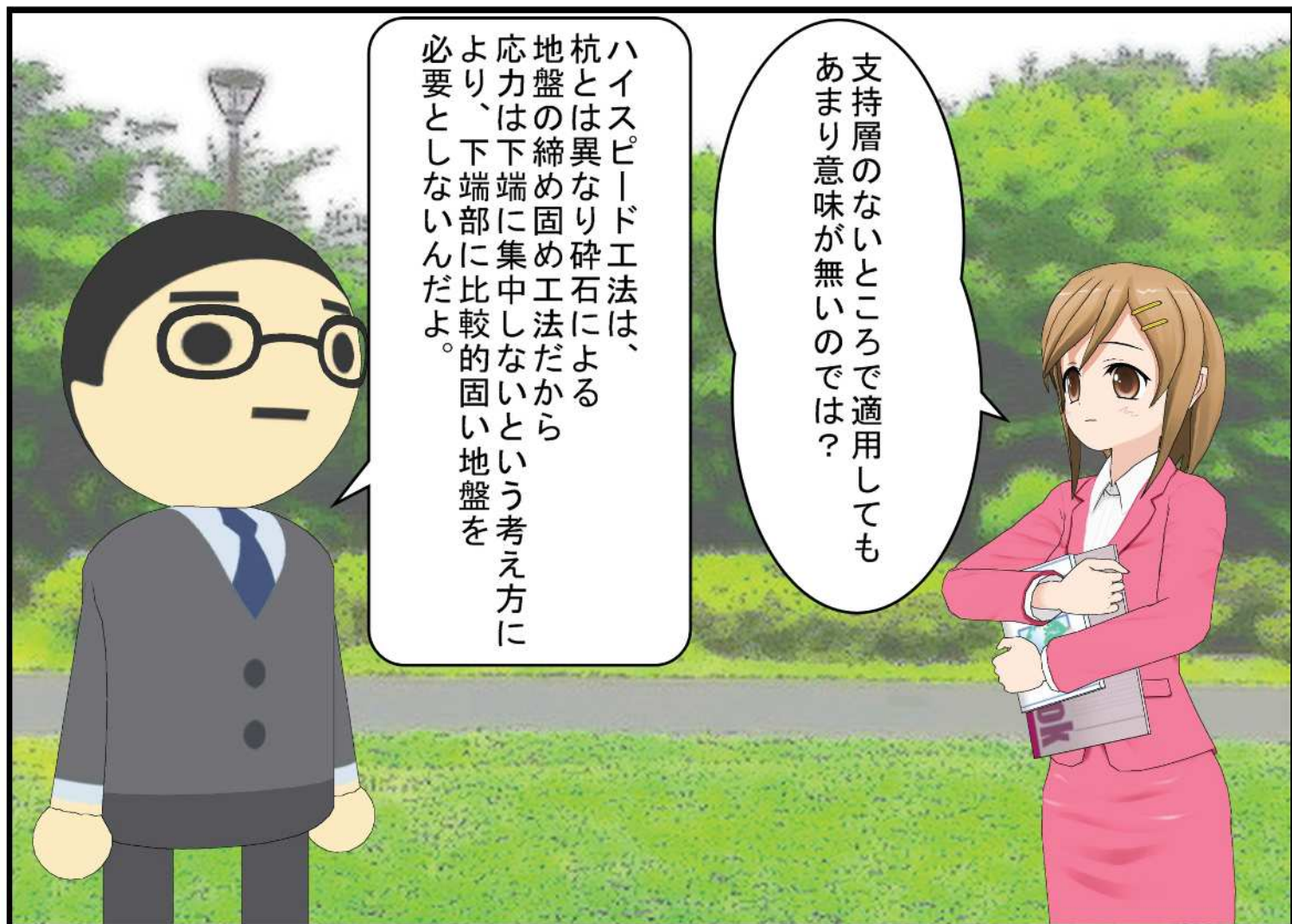
地盤改良する事によって、  
環境への悪影響は  
ないのでですか？





ハイスピード工法は  
地震に強いのですか？

砕石パイルはせん断に対して  
追従することで、  
杭自体の破損は起こらないよ！  
また、地盤そのものを強くするので、  
地震の共振をやわらげる  
効果もあるんだよ



支持層のないところで適用しても  
あまり意味が無いのでは？

ハイスピード工法は、  
杭とは異なり砕石による  
地盤の締め固め工法だから  
応力は下端に集中しないという考え方に  
より、下部部に比較的固い地盤を  
必要としないんだよ。



ハイスピード工法は天然の碎石のみを使用して工事を行うから  
井戸水の水質には影響ないんだよ。

ハイスピード工法で  
地盤改良しても  
井戸水は使用できますか？



ベタ基礎が最適なんだけど  
布基礎、独立基礎でも可能だよ。

基礎形状は、どんな基礎でも  
いいのでしょうか？



他にもいっぱいメリットがあるんだよ。例えば資産価値が下がらないとか万全の工事保証とか半永久地盤とか詳しい事は私に聞いて下さい。担当名倉裕一朗でした。

連絡先052-782-1151  
おかげさまで創業37周年  
株式会社 フタバ造園

